

ATRADIMŲ AKLIGATVIS

„TAŠA“

IEVA ŠIVICKAITĖ

2026

TURINYS

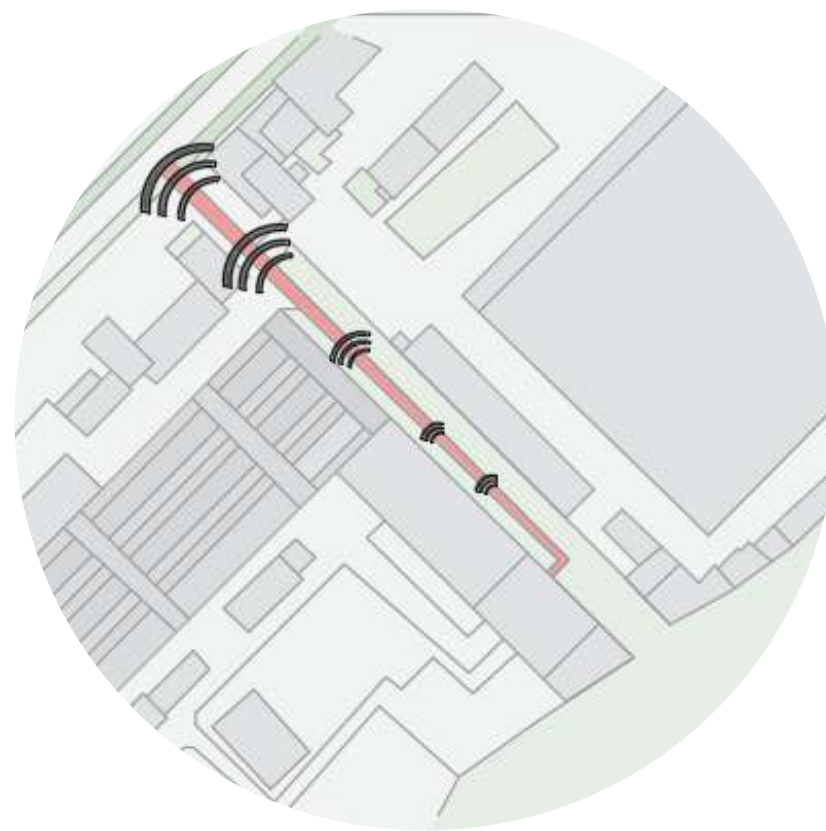
- VIETOS ANALIZĖ
- ANALIZĖS IŠVADOS
- TIKSLAS IR UŽDAVINIAI
- ESMINIAI SPRENDINIAI
- REALŪS PAVYZDŽIAI
- PLANAS
- PJŪVIS
- VIZUALIZACIJOS
- ŠALTINIAI

VIETOS ANALIZĖ



GAMTINĖ

Teritoriją iš visų pusių supa stiprus gamtinis karkasas. Judant akligatvio ašimi gilyn, gamtos įtaka ir vizualinis santykis su ja nuosekliai stiprėja.



TRIUKŠMO

Pagrindinis triukšmo šaltinis – Savanorių prospektas, tačiau akligatvio gale vyrauja visiška tyla. Ši ramybės zona yra palankiausia vieta poilsio erdvėms formuoti.



PASTATŲ FUNKCIJOS

Aplink akligatvį dominuoja mišrios paslaugos: **geltona** spalva žymima **komercija**, **mėlyna** – **sporto** paskirties pastatai.



POTENCIALIOS,
NEIŠNAUDOTOS ERDVĖS

Identifikuotos apleistos, pergrūstos ar chaotiškai užstatytos zonos. Šios neišnaudotos teritorijos potencialiai gali būti išnaudojamos įvairių zonų kūrimams.

ANALIZĖS IŠVADOS

STIPRYBĖS (Pliusai)

- Gamtinė apsuptis: stiprus žaliasis karkasas iš visų pusių.
- Akustinis komfortas: natūrali tylą akligatvio gale.
 - Gera infrastruktūra: akligatvis patogiai pasiekiamas tiek automobiliais, tiek viešuoju transportu.

GALIMYBĖS (Potencialas)

- Shared Space diegimas: saugios ir bendros erdvės sukūrimas.
 - Rekreacinis tinklas: naujų poilsio zonų integracija į gamtą.
- Identiteto kūrimas: akligatvio pavertimas miesto traukos tašku.

SILPNYBĖS (Minusai)

- Erdvinis chaosas: pergrūstos, netvarkingos ir apleistos zonos.
- Automobilių dominavimas: infrastruktūra nepritaikyta pėstiesiems.
- Akcento trūkumas: šiuo metu akligatvis niekuom nėra ypatingas.

GRĖSMĖS (Rizikos)

- Srautų konfliktas: galimi konfliktai tarp pėsčiųjų ir aptarnaujančio transporto.
- Sezoniškumas: rizikos, kad erdvė taps nepatraukli tamsiuoju paros metu.
- Degradacija: be tinkamos priežiūros apleistos zonos gali toliau nykti.

TIKSLAS IR UŽDAVINIAI

TIKSLAS:

Atgaivinti uždara akligatvio erdvę ir paversti ją patrauklia vieta, kurioje gamta ir žmogus dera tarpusavyje, o judėjimas tampa saugus ir patogus visiems.

UŽDAVINIAI:

1. **Sukurti bendrą erdvę (shared space)**. Panaikinti aukštus šaligatvių bortelius ir barjerus, kad gatvė priklausytų ne tik automobiliams, bet ir pėstiesiems bei dviratininkams.
2. **Sinergija su gamta**. Maksimaliai išnaudoti esamą gamtinį potencialą, kuriant tęstinius apželdinimo ryšius ir integruojant poilsio zonas į natūralų kraštovaizdį.
3. **Rekreacinis aktyvavimas**. Suprojektuoti suoliukus, aikšteles ar kitus elementus, kurie „akligatvį“ paverstų susitikimų vieta.
4. **Identiteto formavimas**: Pabrėžti gatvės unikalumą bei paversti ją trauko tašku.

ESMINIAI SPRENDINIAI

- Shared Space įveiklinimas: Panaikinami fiziniai barjerai, suvienodinant gatvės dangą ir prioritetą teikiant pėstiesiems.
- Gamtinė integracija: Išnaudojant esamą situaciją, formuojamos žaliosios rekreacinės salos.
- Pakeltas pėsčiųjų takas (tiltas): Sukuriama unikali erdvinė jungtis, kuri fiziškai ir vizualiai pratęsia akligatvio ašį link galinio objekto.
- Apžvalgos bokštelis: Ant akligatvio gale esančio reljefinio pokyčio projektuojamas apžvalgos bokštelis. Jis savo dydžiu ne tik akcentuoja gatvės galą, bet ir leidžia žmonėms pasimėgauti gamta iš visų pusių.
- Akustinis ir vizualinis zonavimas: Atskiriamos triukšmingos komercinės zonos nuo ramių poilsio erdvių teritorijos gilumoje.

REALŪS PAVYZDŽIAI

VIETA: Šanchajus, Kinija

METAİ: 2021

ARCHITEKTAI: ALYA

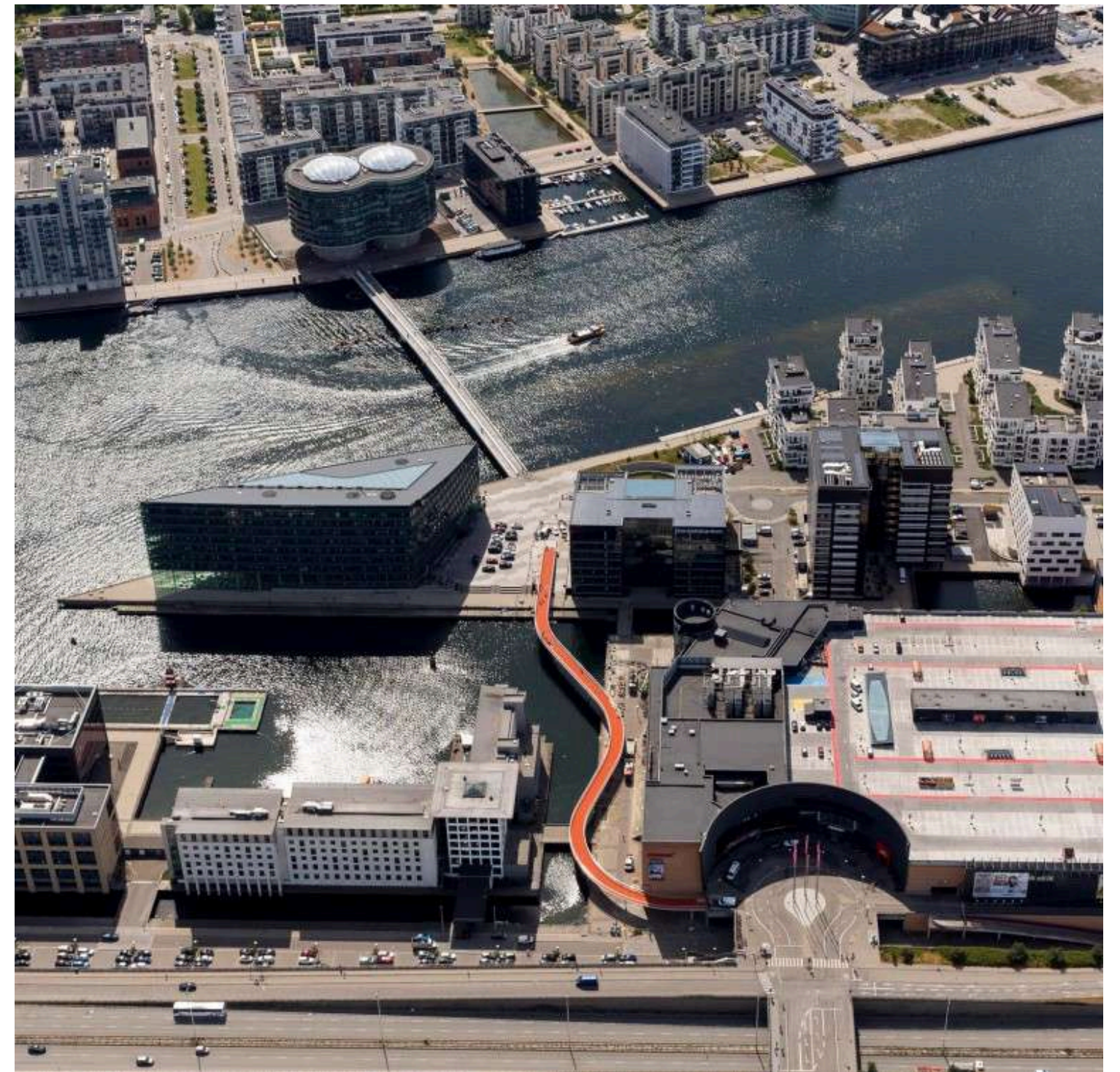


REALŪS PAVYZDŽIAI

VIETA: Kopenhaga, Danija

METAİ: 2014

ARCHITEKTAI: Dissing+Weitling



PLANAS



PJŪVIS











ŠALTINIAI:

- Atelier Liu Yuyang Architects. (2021). Caoyang Centennial Park. Landezine International Landscape Award. <https://landezine-award.com/caoyang-centennial-park/>
- Bureau B+B. (2023). De Laat Alkmaar. Landezine. <https://landezine.com/de-laat-alkmaar-by-bureau-bb/>
- Landezine. (2022). Streets: From infrastructures to shared ecologies. <https://landezine.com/streets-from-infrastructures-to-shared-ecologies/>
- Power, T. (2014). Copenhagen's elevated bicycle highway is genius. AWOL. <https://awol.com.au/copenhagens-elevated-bicycle-highway-is-genius/3116>