

### Automobilių dominavimas

Gatvė orientuota į pravažiavimą

Nėra greičio mažinimo

„Erdvė parkavimui“

### Silpna pėsčiųjų infrastruktūra

Siauri / nutrūkstantys šaligatviai

Nėra aiškaus atskyrimo nuo eismo

Nesudaryta galimybė dviračių eismui

### Nėra gyvybės gatvėje

Ilgai „akli“ fasadai

Mažai įėjimų

Nėra veiklų pirmuose aukštuose

### Nėra kur pasilikti

Nėra mažų viešųjų erdvių

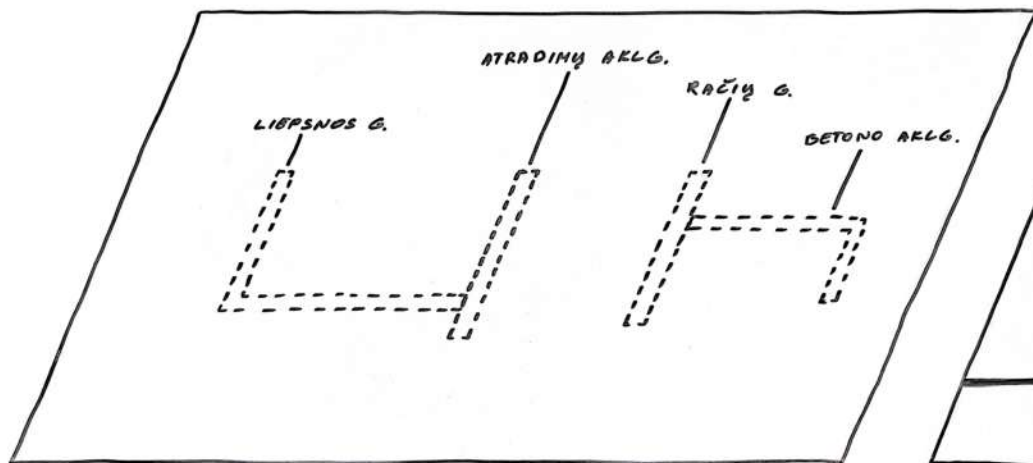
Gatvė tranzitinė, ne socialinė

### Silpnas identitetas

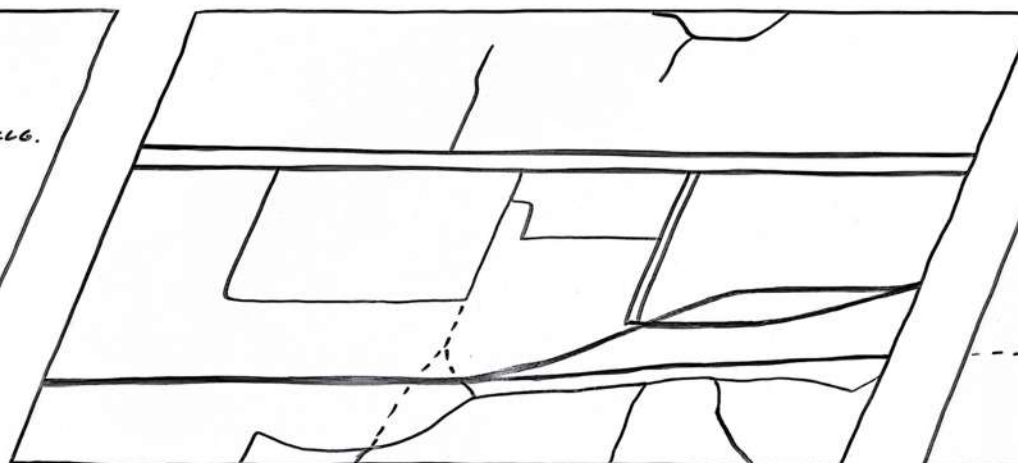
Monotoniška aplinka

Chaotiški / apleisti želdiniai

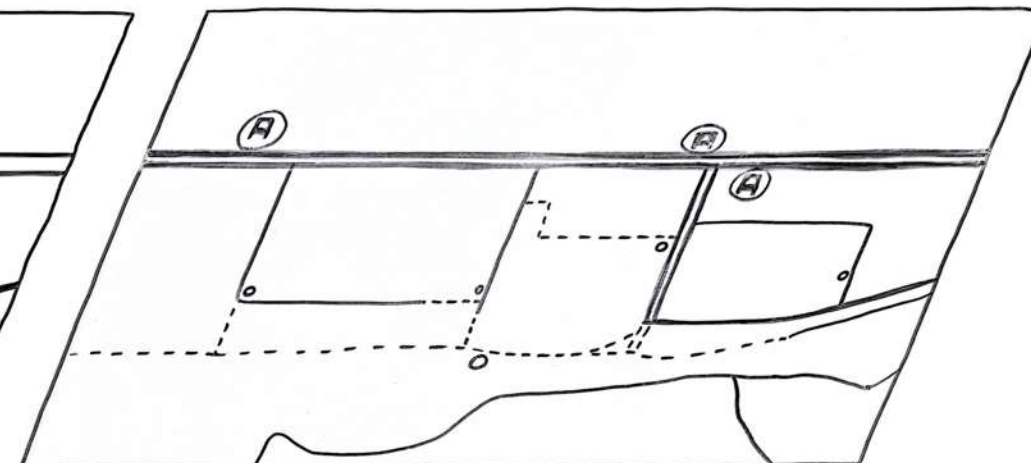
Nėra aiškaus vietos charakterio



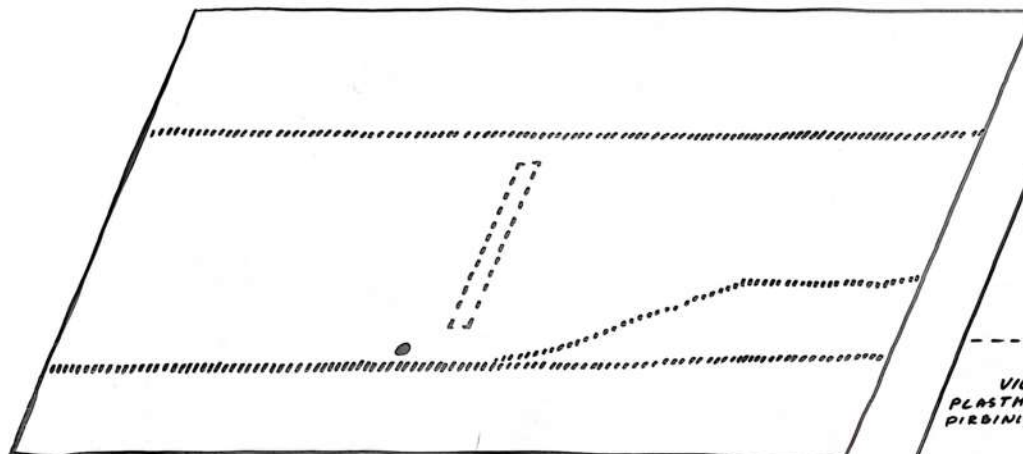
TIPINĖS GATVĖS TERITORIJOJE



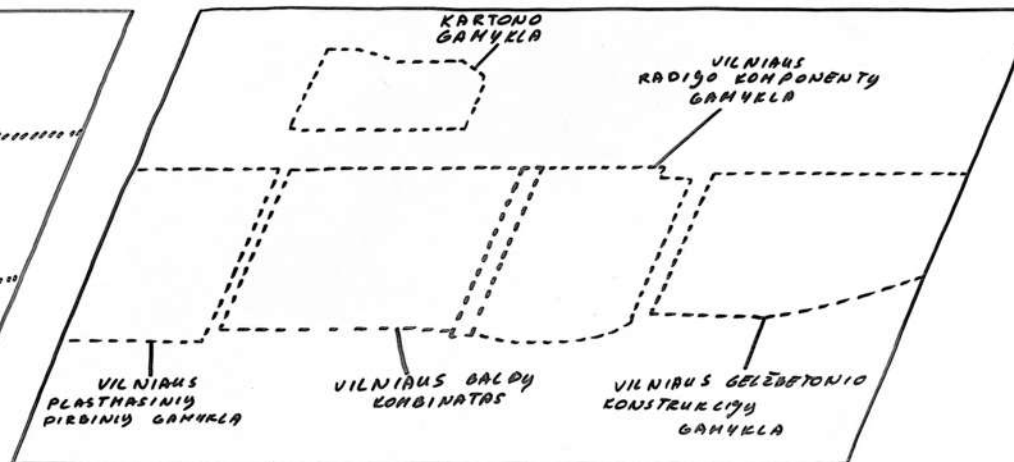
PĒSČIŪJŪ IR DVIRAČIŪ EISMAS



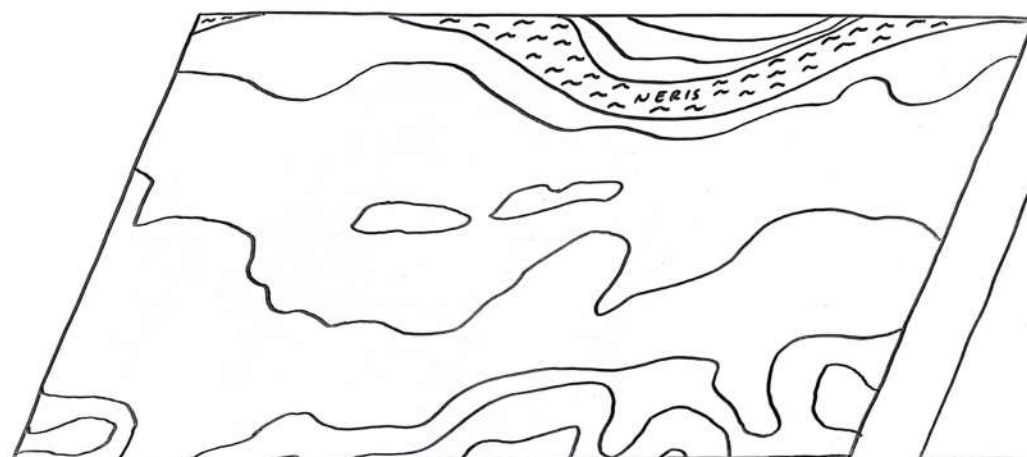
TRANSPORTAS



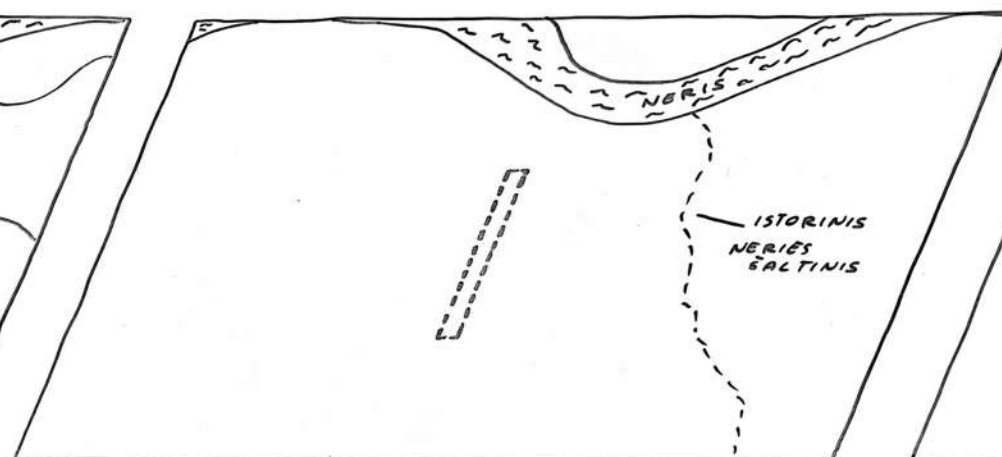
GELEŽINKELIS



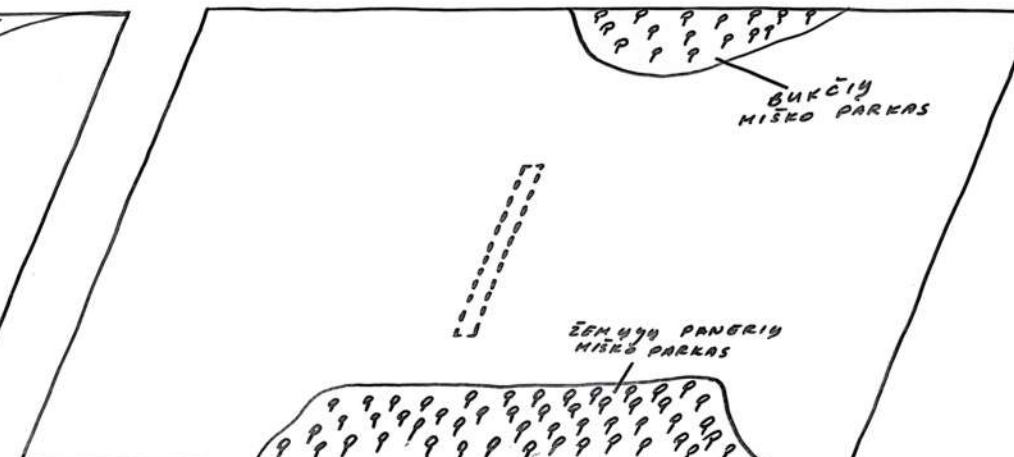
ISTORINĒS ZONAS



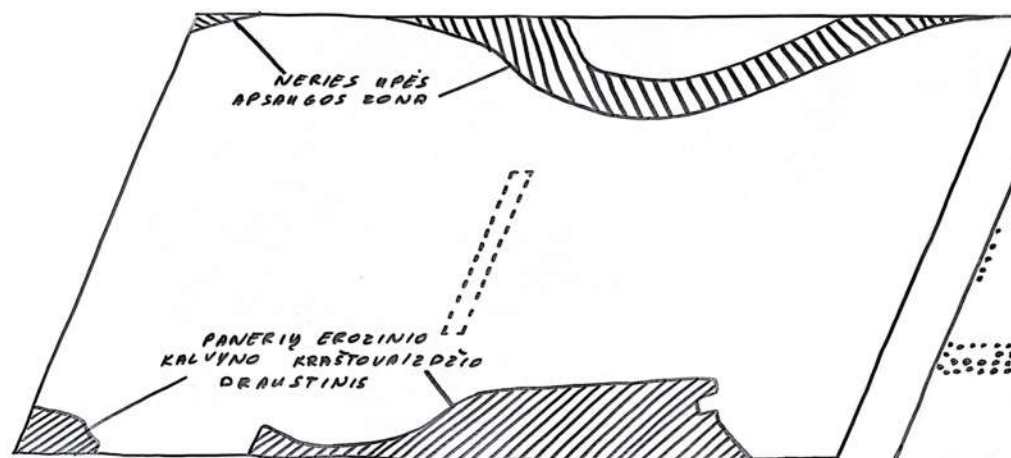
RELJEFAS



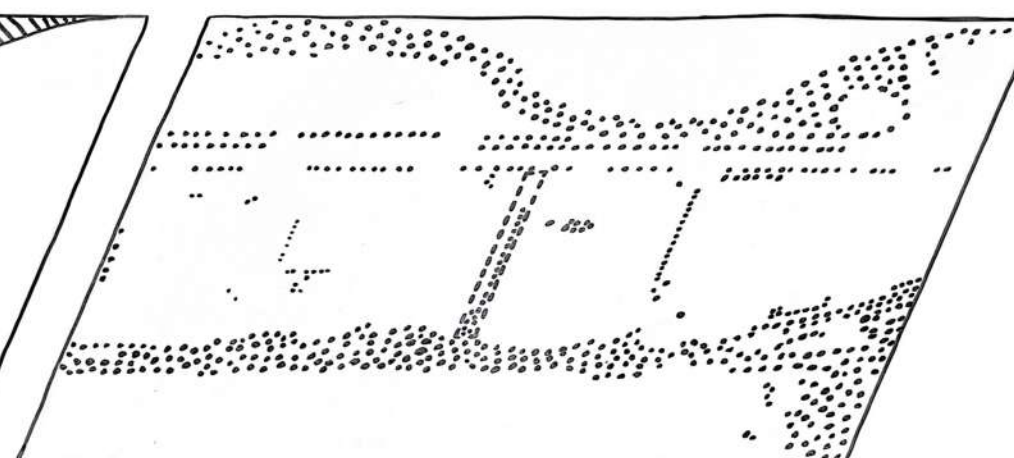
VANDUO



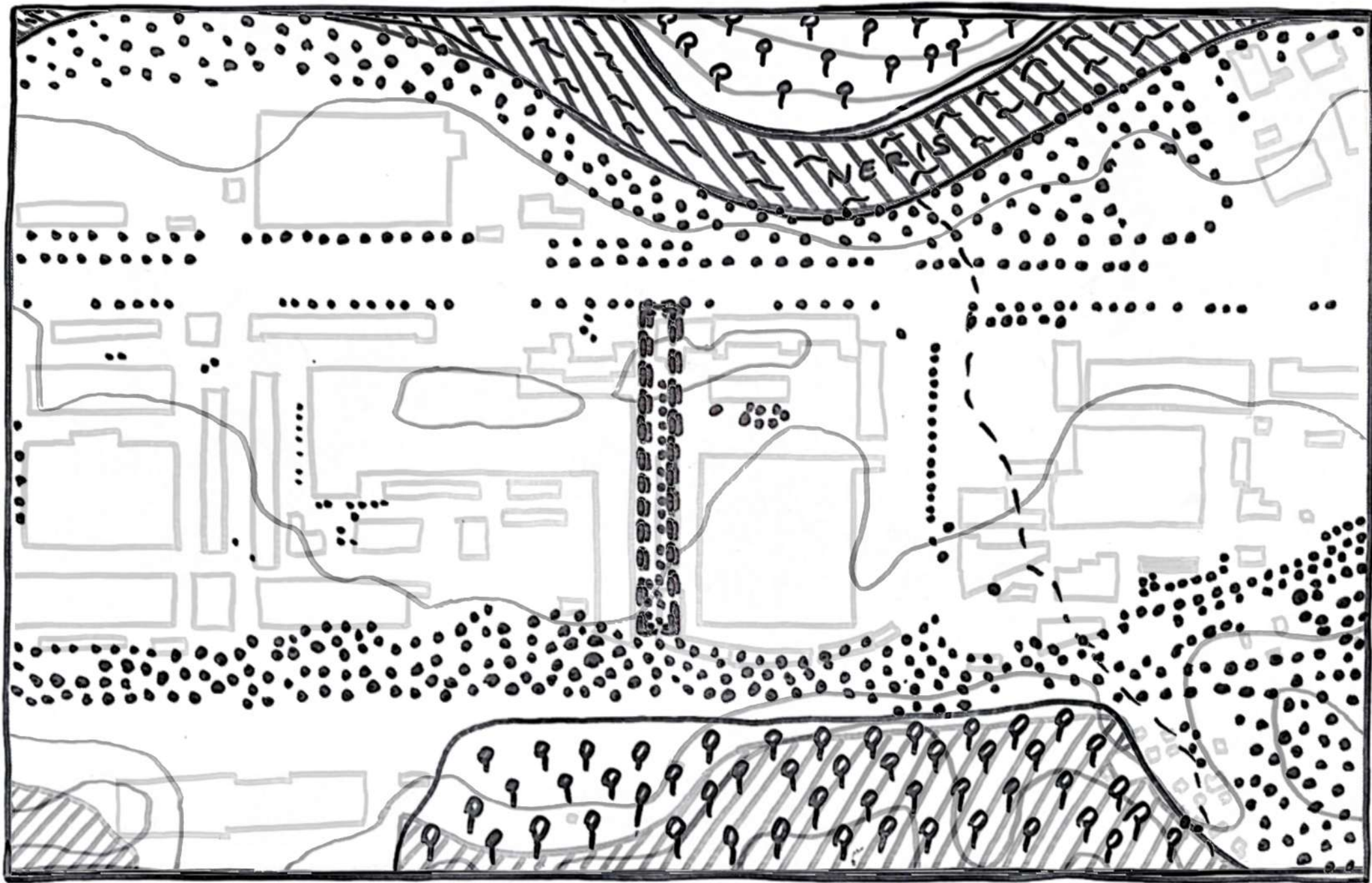
MIŠKĀI



SAUGOMOS TERITORIJOS



KITI MEDŽIAI



**Neries upė ir apsaugos zona**

Vanduo turėtų tapti o struktūrinis elementu.  
Upė su savo slėniu turėtų būti integruoti į viešųjų erdvių sistemą.

**Bukčių ir Panerių miško parkai**

Teritorija yra "žaliojo žiedo" dalis.

**Erozinio kalvyno reljefas**

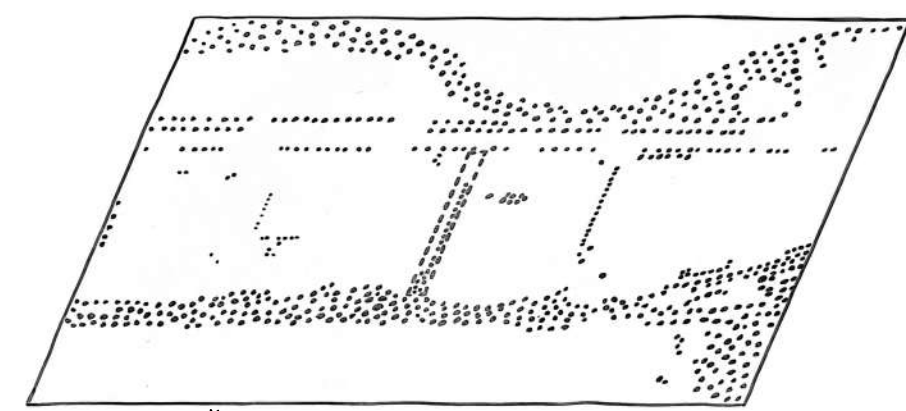
Reljefas diktuoja urbanistinę struktūrą.  
Aukščių skirtumai gali kurti erdvinį identitetą.

**Fragmentuota želdinių sistema**

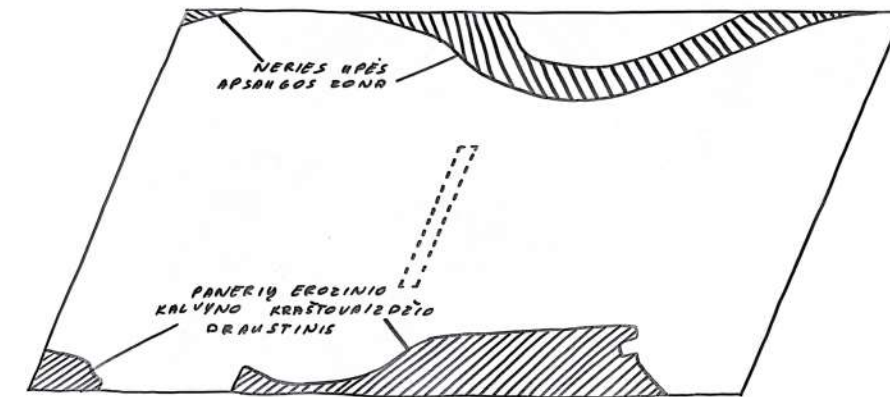
Trūksta aiškios žaliosios struktūros.  
Reikalinga vientisa ekologinė ašis per teritoriją.

**Svarbiausia:**

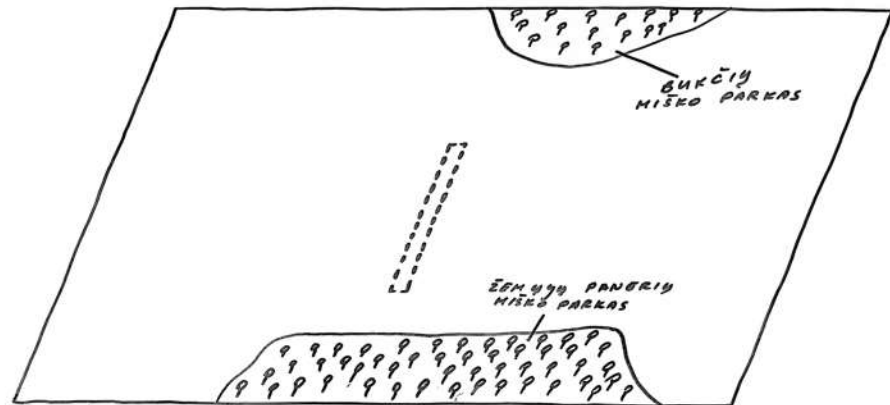
Gamta čia nėra fonas - ji turi tapti teritorijos identiteto pagrindu. Urbanistinė plėtra turi stiprinti gamtinį karkasą, o ne jį silpninti.



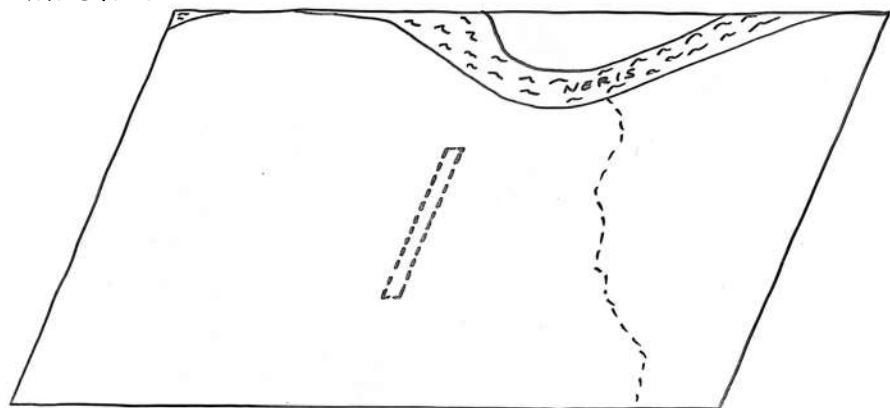
KITI MEDŽIAI



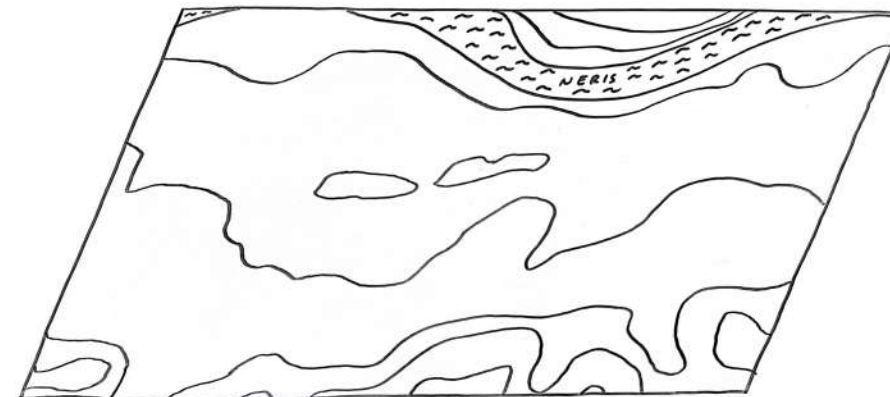
SAUGOMOS TERITORIJOS



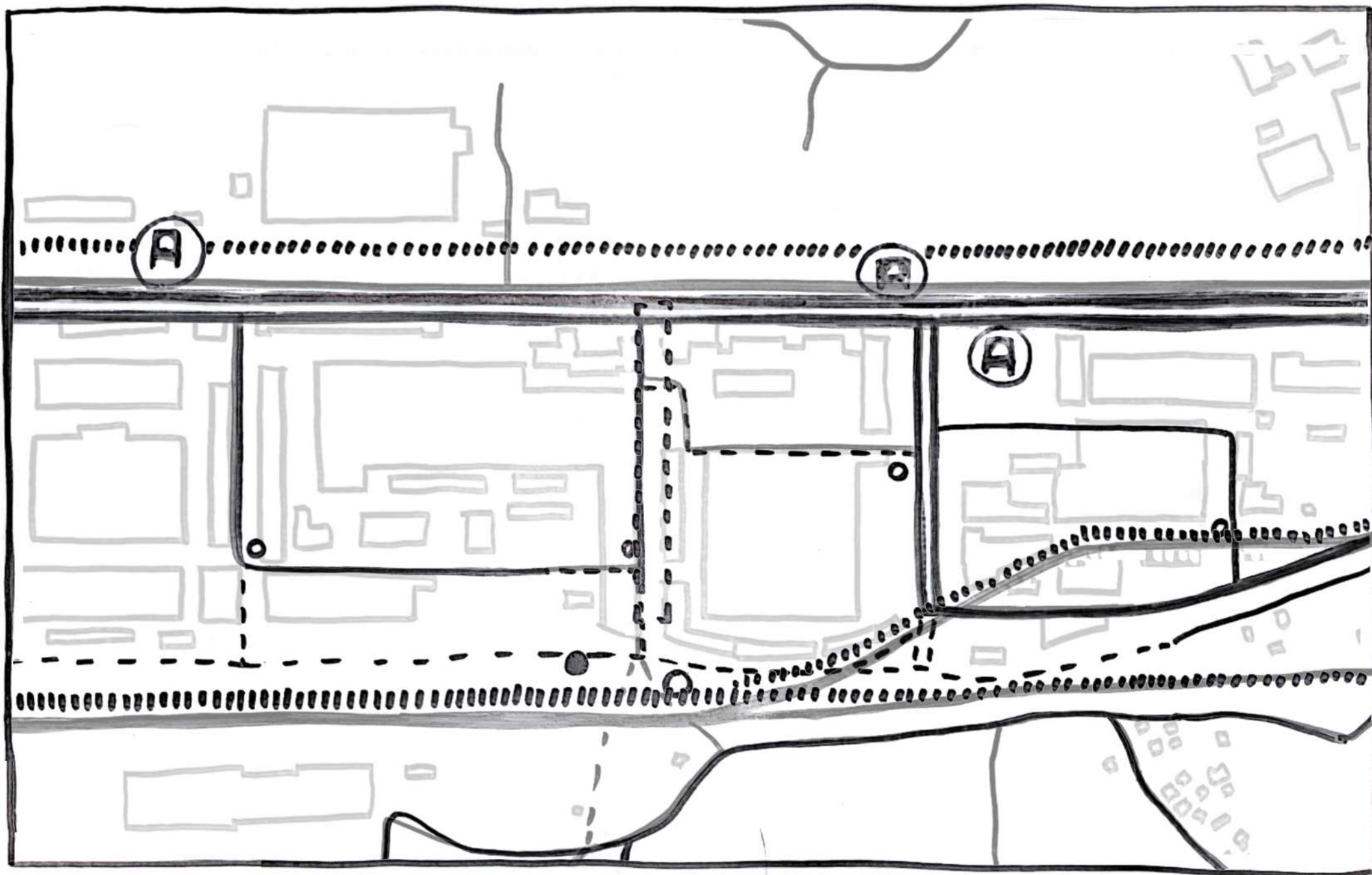
MIŠKAI



VANDUO



RELJEFAS



Savanorių prospektas - pagrindinė arterija

Dominuoja tranzitas ir automobilių srautai.  
Veikia kaip barjeras tarp teritorijos ir Neries.

Pėsčiųjų ir dviračių judėjimas

Esamos jungtys fragmentuotos, prioriteto pėstiesiems ar dviračiams nėra.

Automobilių transportas

Gatvės orientuotos į pravažiavimą, jos yra nehumaniškos.

Geležinkelis

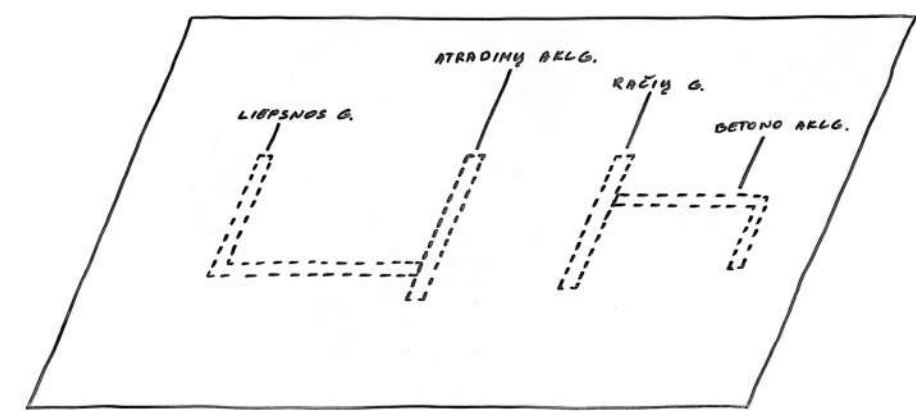
Infrastruktūrinis barjeras, bet kartu ir potencialas - stotelė galėtų sustiprinti pasiekiamumą.

Istorinė pramonės struktūra

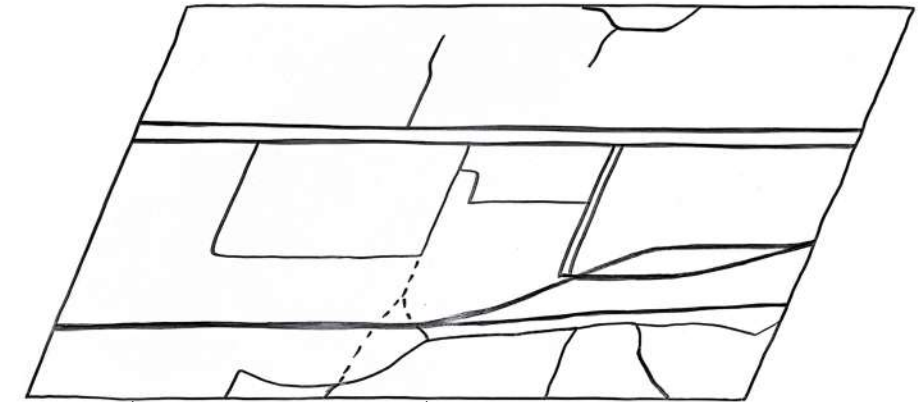
Pramoninis paveldas gali tapti identiteto dalimi.

Svarbiausia:

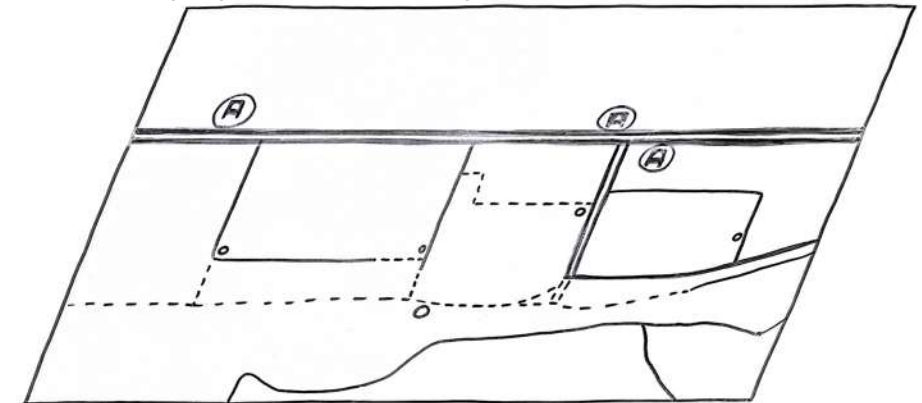
Infrastruktūra formuoja teritorijos struktūrą ir judėjimo logiką. Pertvarkius jungtis ir prioritetus, ji gali tapti pagrindu gyvybingai, policentrinei urbanistinei sistemai.



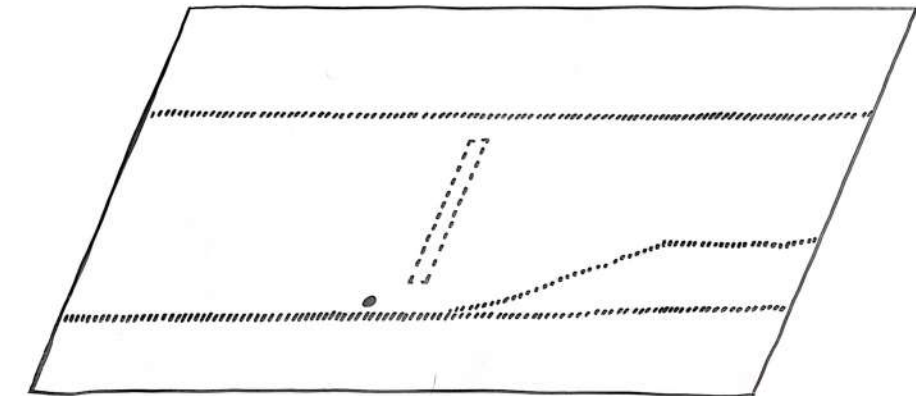
TIPINĖS GATVĖS TERITORIJOJE



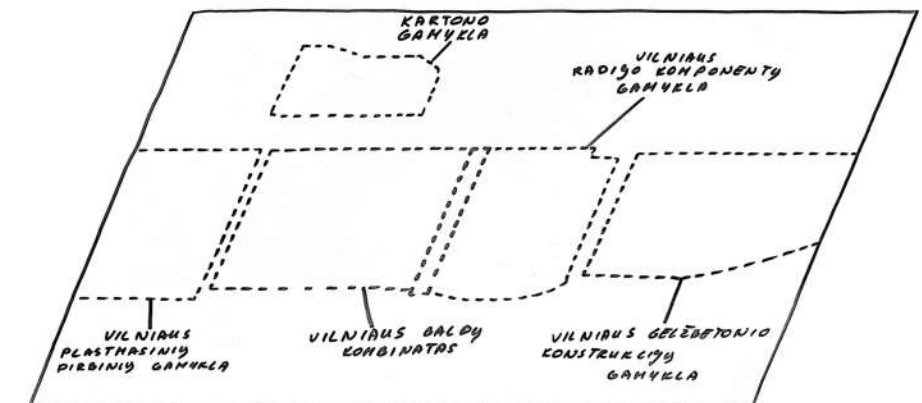
PĖSČIŲJŲ IR DVIRAČIŲ EISMAS



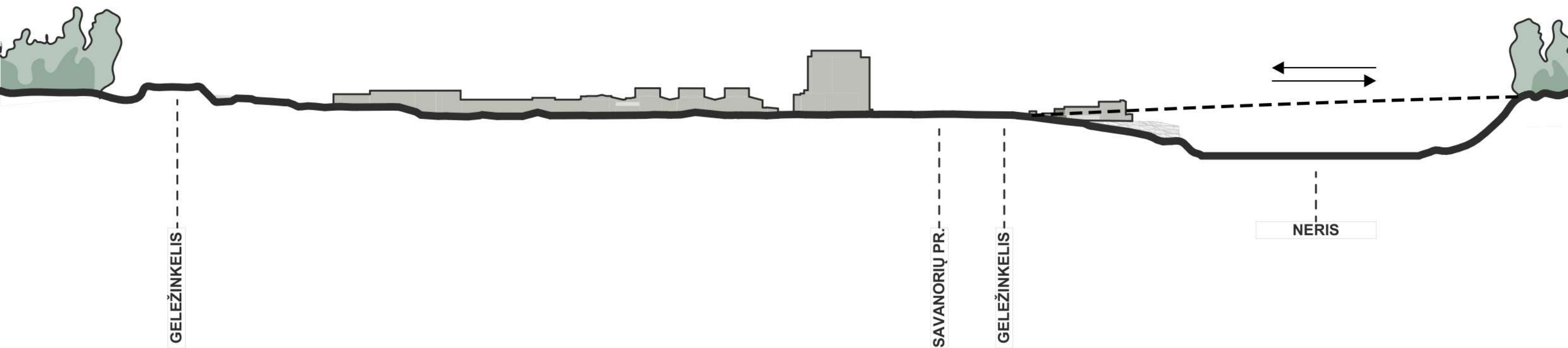
AUTOMOBILIŲ TRANSPORTAS



GELEŽINKELIS



ISTORINĖS ZONOS



*Savanorių prospektas ir geležinkelis formuoja stiprias horizontalias ašis, kurios veikia kaip barjerai.*

*Reljefas leidžiasi link Neries, sukuriant natūralų aukščių skirtumą tarp miesto ir upės slėnio.*

*Punktyrinė jungtis rodo galimą vizualinį ir funkcinį ryšį tarp užstatymo ir Neries.*

**Svarbiausia:**

*Teritorijos problema nėra atstumas iki upės - tai aukščių skirtumas ir infrastruktūriniai barjerai.*

*Projektiniai sprendiniai turi kurti aiškų, patogų perėjimą iš miesto į slėnį ir paversti šį reljefo skirtumą teritorijos identiteto dalimi.*

Vanduo - teritorijos struktūrinis pagrindas.

Medis ir gamta - žaliojo karkaso tęstinumas.

Žmogus - prioritetas pėstiesiems ir buvimui.

Šviesa - atvirumas, saugumas, aiškumas.

Industrija ir geležinkelis - vietos istorinis sluoksnis.

### Kodėl tai svarbu?

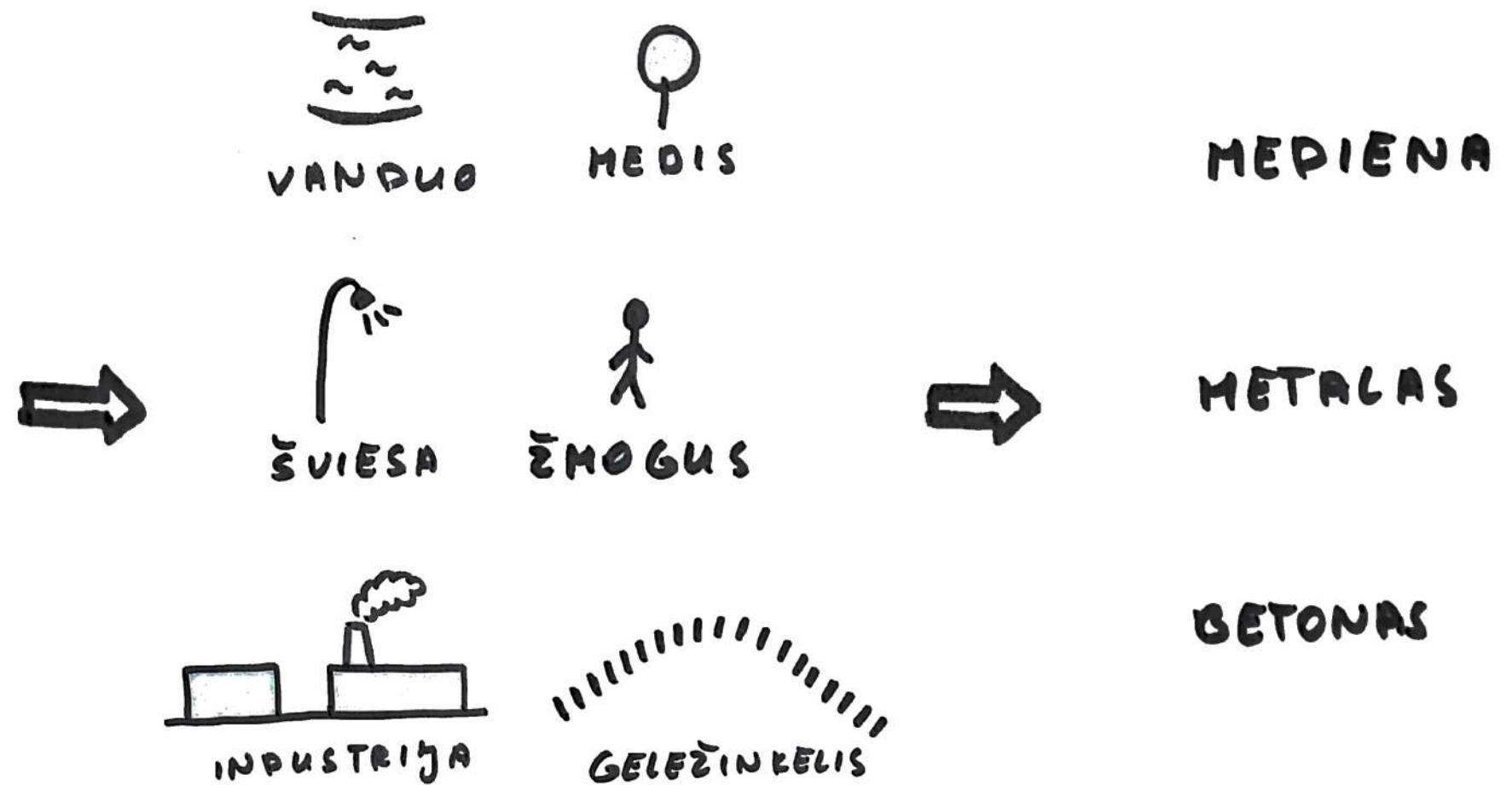
Šios vertybės apibrėžia vietos charakterį - ji nėra neutrali teritorija. Gamtinis ir industrinis sluoksniai čia egzistuoja vienu metu.

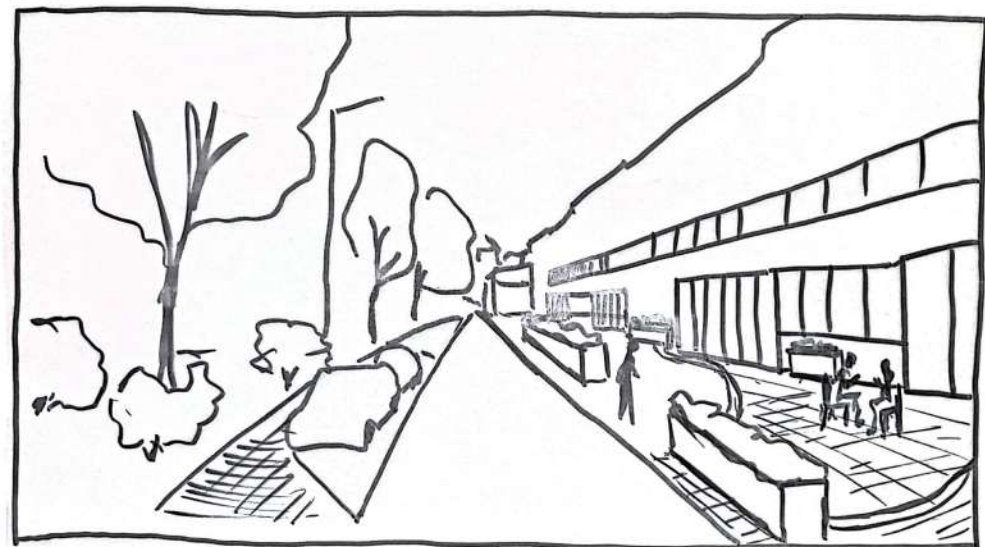
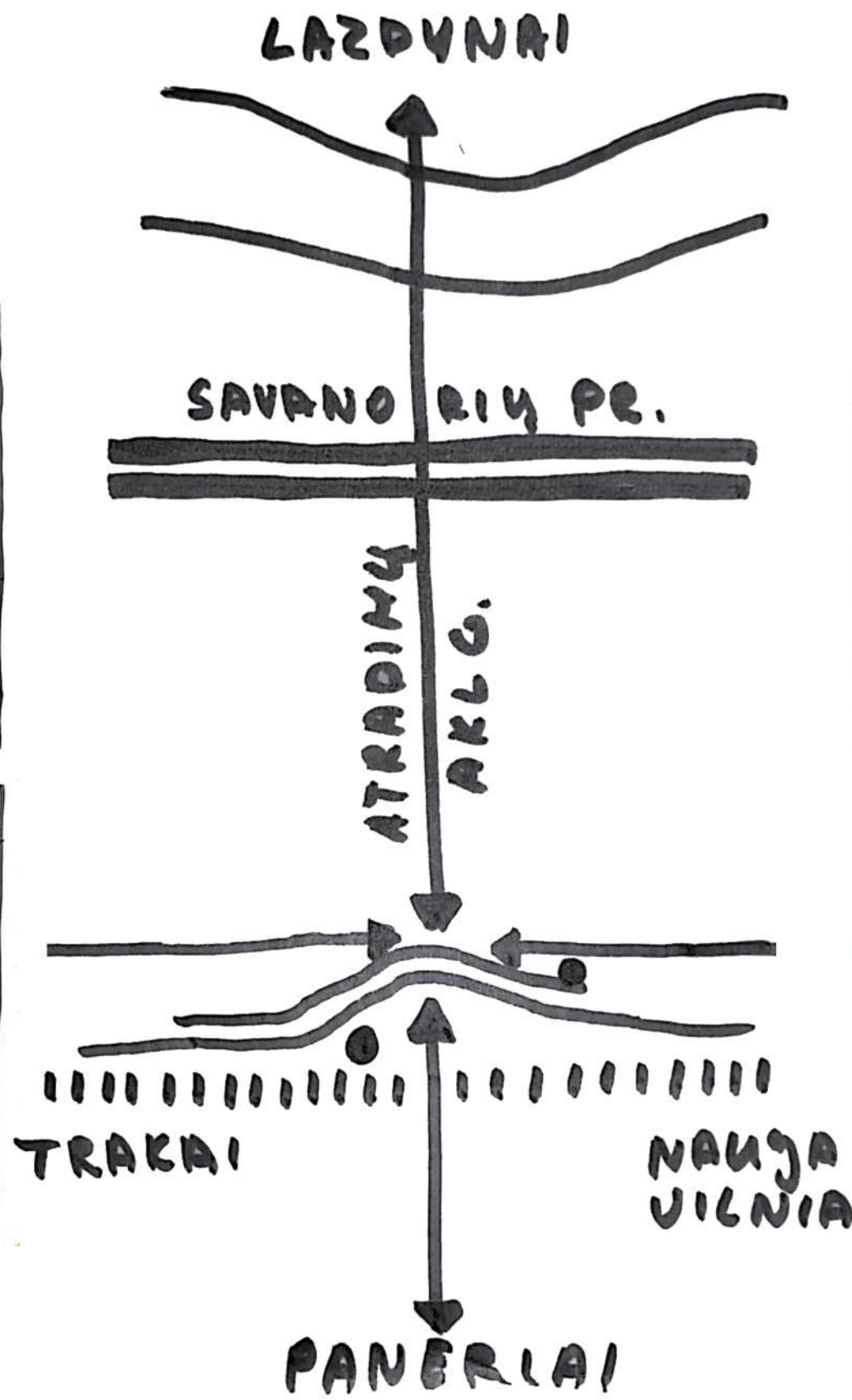
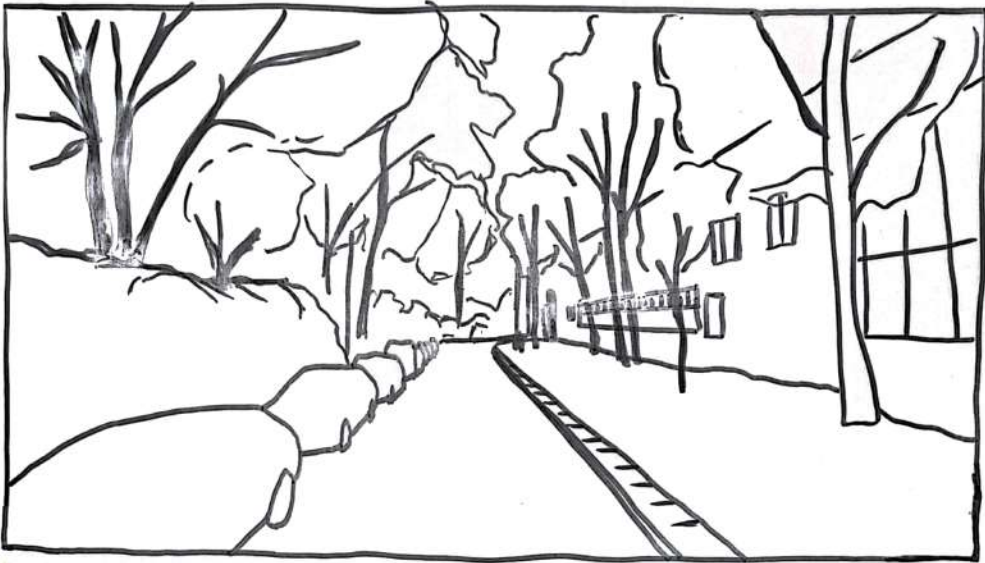
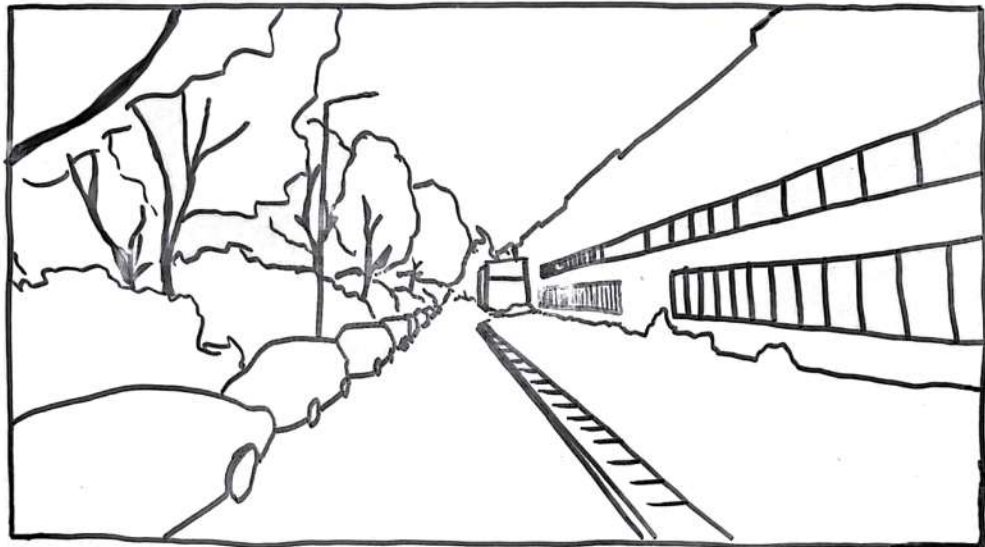
### Kaip tai virsta medžiagomis?

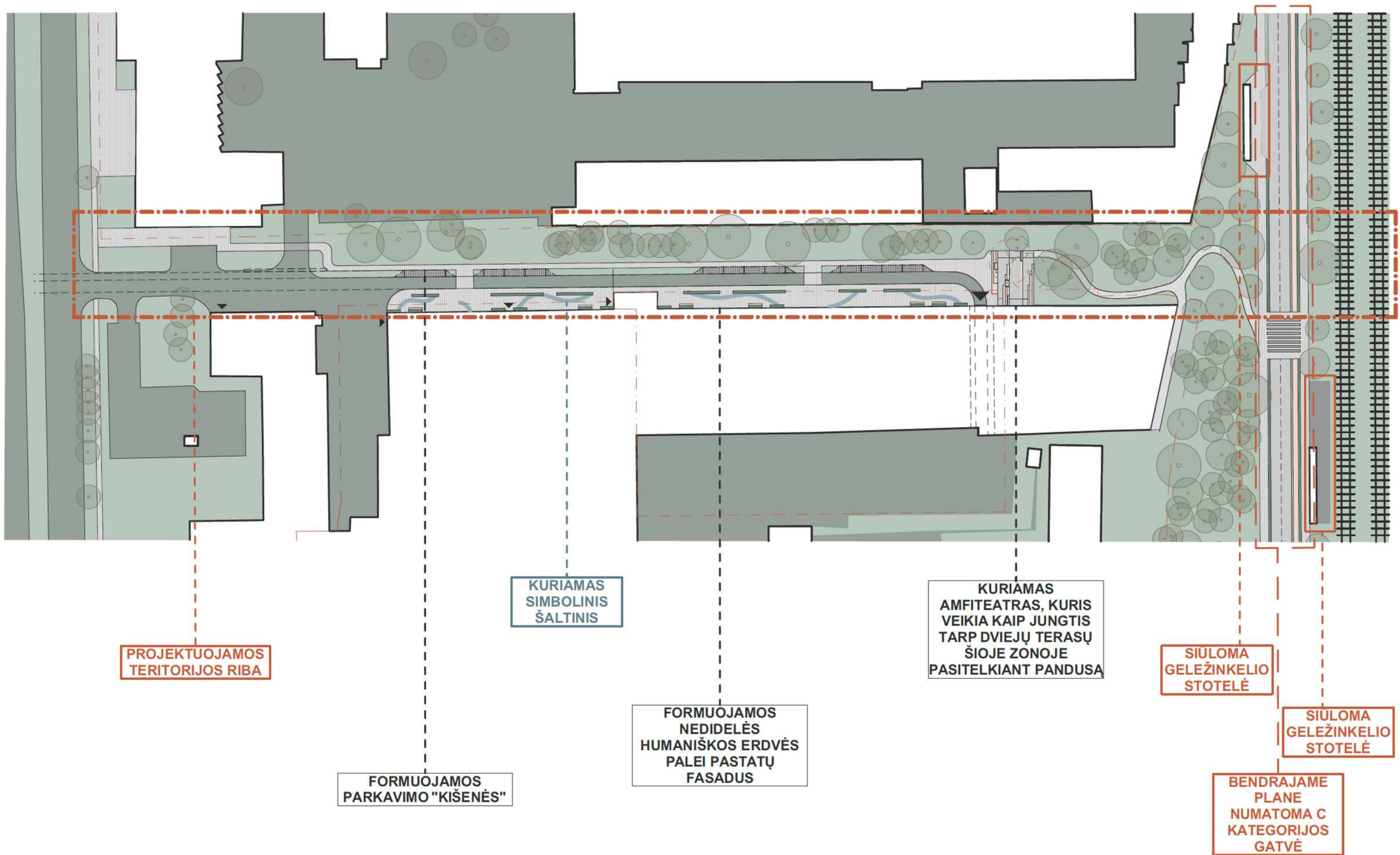
Mediena - ryšys su miškais ir šlaitais, šiltesnis mastelis.

Metalas - nuoroda į geležinkelį ir industrinę praeitį.

Betonas - struktūrinis, urbanistinis pagrindas.







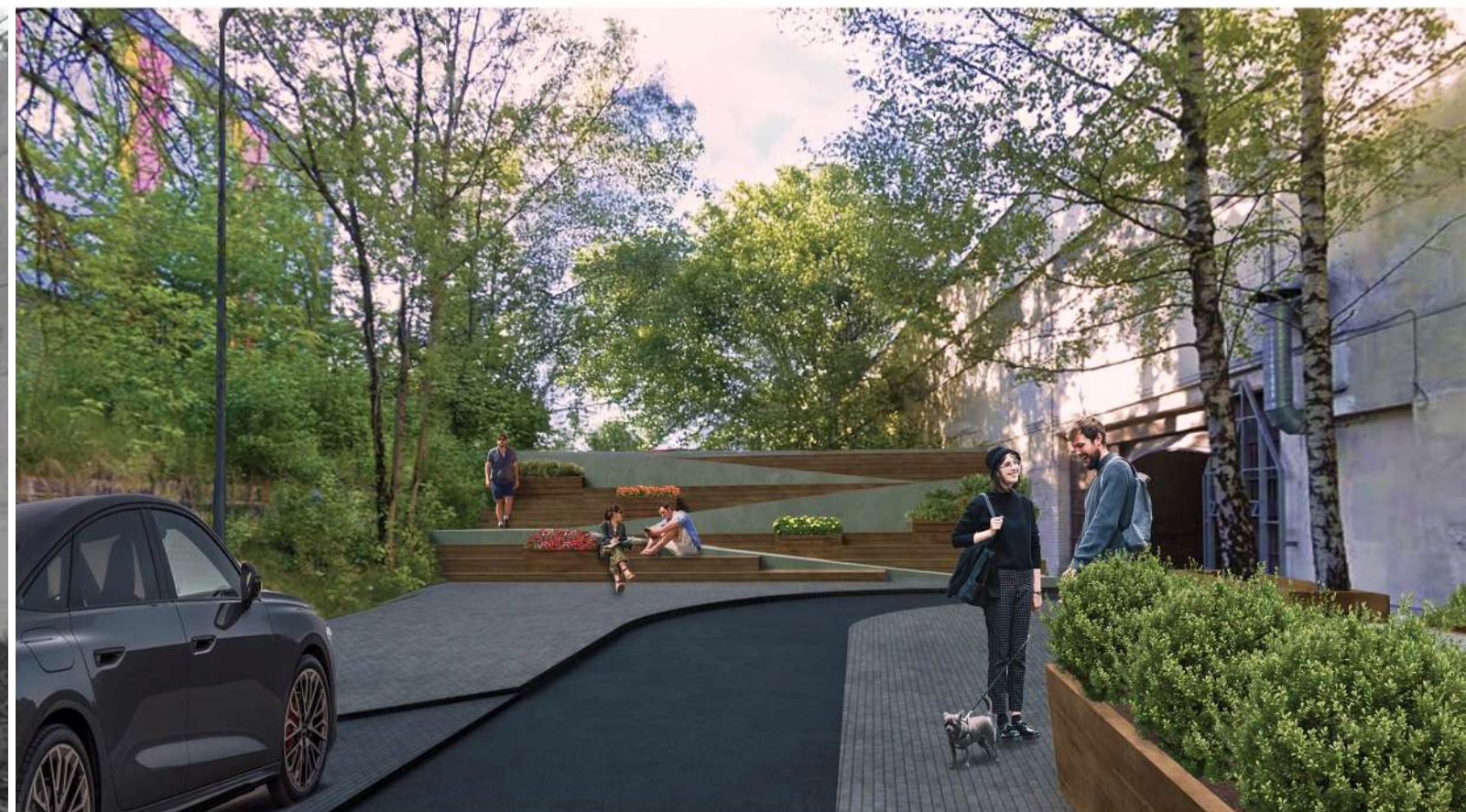


*Gatvė pertvarkoma iš tranzitinės į žmogaus mastelio erdvę.*

*Pėstiesiems skiriama aiški, saugi zona.*

*Eismas raminaamas - automobilis tampa svečiu, ne prioritetu.*

*Atradimų akligatvis tampa jungtimi tarp urbanizuotos teritorijos ir gamtinio slėnio - ne tik fizine, bet ir erdvine patirtimi.*



*Akligatvis transformuojamas į aktyvią miesto jungtį.*

*Atsiranda aiškus ryšys tarp Savanorių pr., upės slėnio ir Panerių krypties.*

*Gatvė tampa ne pravažiavimo, o buvimo erdve.*

*Reljefas integruojamas - formuojamos terasos, laiptuotas perėjimas į žaliąjį šlaitą.*

*Viešoji erdvė tampa traukos tašku, o ne tranzitine zona.*

*Atradimų akligatvis iš periferinės, uždaros erdvės tampa struktūrine ašimi, jungiančia miestą su gamtiniu karkasu ir platesniu Vilniaus kontekstu.*

